

信州上田医療センターは、内科系は紹介型の病院です。

「かかりつけ医」からの 紹介状

をご持参ください。

日常的な診療や健康管理は「かかりつけ医」が行い、高度・専門的な治療は信州上田医療センターが担当します。専門的な治療を終えて症状が安定しましたら、引き続き「かかりつけ医」にて診療を行って頂きます。

当院は「かかりつけ医」と連携をはかり、地域住民のみなさんにより良い医療を提供できるよう努めてまいります。



1 日常の健康管理は「かかりつけ医」へ

日常の病気のことで気軽に相談できる「かかりつけ医」を持ちましょう。



2 信州上田医療センターへは「紹介状」を

信州上田医療センターを初診で受診する際は、かかりつけ医からの紹介状をお持ちください。

3 「紹介状」をお持ちの方は診療予約を

信州上田医療センターは予約がある方を優先で診療しています。予約がないと大変お待ちすることになり、予約があると待ち時間が少なく済みます。

ご希望の方は紹介元医療機関に依頼し予約をお取りすることが可能です。

4 安定してきたら「かかりつけ医」へ

専門的な治療が終わり、症状が安定してきた場合は、かかりつけ医に再び通院して頂きように紹介させて頂きます。

信州上田医療センター 地域医療連携室
☎ 0268-22-1890

がん患者さんのための社会保険労務士による

就 労 個 別 相 談 会

働く世代のがん患者さんは、就労上の様々な悩みを抱えています。
社会保険労務士による就労個別相談会を開催いたします。(予約制・無料)

場 所：がん相談支援センター 面談室

日 付	第1回	2020年	4月20日 (月)	14:00~17:00
	第2回	2020年	5月18日 (月)	14:00~17:00
	第3回	2020年	6月15日 (月)	14:00~17:00
	第4回	2020年	7月20日 (月)	14:00~17:00
	第5回	2020年	8月17日 (月)	14:00~17:00
	第6回	2020年	9月28日 (月)	14:00~17:00
	第7回	2020年	10月19日 (月)	14:00~17:00
	第8回	2020年	11月16日 (月)	14:00~17:00
	第9回	2020年	12月21日 (月)	14:00~17:00
	第10回	2021年	1月18日 (月)	14:00~17:00
	第11回	2021年	2月15日 (月)	14:00~17:00
	第12回	2021年	3月15日 (月)	14:00~17:00

対象：がんと診断された当院かかりつけの患者さん・ご家族の就労に関する相談。

※就職については長野ハローワークから専任の相談員が当院にて相談会を行っています。

ハローワーク長野からの専任相談員への相談会は13:00~です。

当院かかりつけではない患者さん・ご家族の方は下記担当までお問い合わせ下さい。

募集人数：1回当たり3組まで

予約方法：がん相談支援センターへ直接又は主治医・看護師へお申し出いただくか、
下記電話でも予約を承ります。予約時に相談内容をお知らせ下さい。定員
になりましたら締め切りとなります。

[お問い合わせ先]

信州上田医療センターがん相談支援センター

電 話：0268-22-1895 (直通)

受付時間：平日 9:00~16:00迄

担 当：がん相談支援センター看護師

医療ソーシャルワーカー

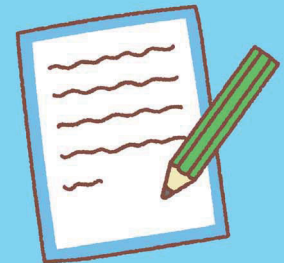


附 属 看 護 学 校 だ よ り

11月

病院合同説明会

県内の機構病院と甲府の機構病院の説明会がありました。当校を卒業した先輩が来てくださいました。年齢も近く話しやすい雰囲気を作ってくれて、仕事の内容、実習に向けての学習について、仕事をする上で大切にすることなど細かく話をして頂き、1年生・2年生にとって有意義な時間となりました。先輩たちはとても輝いていて、誇らしかったです。



技術の練習

看護学生はこんなことも練習しています！
点滴の援助の練習です。何度も練習して慣れてきたかな？

でも油断は禁物。安全に行うために確認事項がたくさんです。
慎重に・・・。



2月

看護観発表会

看護学校で学んだ3年間の経験で、自己の看護に対する考えが明確になってきました。発表会を通し、他者の考えを聴き看護を深めることができました。今後も経験を積み、自己の看護観を育てていってほしいです。



看護観発表会

